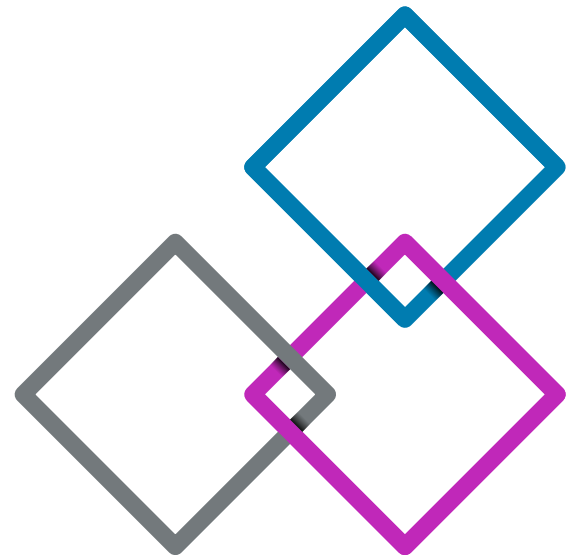


# TRATO TLV BIOLUME RESINOR



## Sommaire

p. 4 - 5	<b>Nos chiffres clés</b>
p. 6 - 7	<b>Le Groupe</b>
p. 8 - 11	<b>TRATO, éclairage sur-mesure</b>
p. 12 - 15	<b>TLV, équipements hospitaliers</b>
p. 16 - 19	<b>BIOLUME RESINOR, agencement médicalisé et équipement petite enfance</b>
p. 20 - 21	<b>Nos valeurs</b>
p. 22 - 23	<b>Nos engagements économiques</b>

# NOS CHIFFRES CLÉS



Made in France



Création en 1947



240 collaborateurs



Références  
dans plus de 70 pays



CA Export 30%



Fourniture en  
éclairage de  
5000 magasins/AN



3 sites de  
production



Production annuelle  
de plus de  
800 000 luminaires



4% du CA  
consacré à la R&D

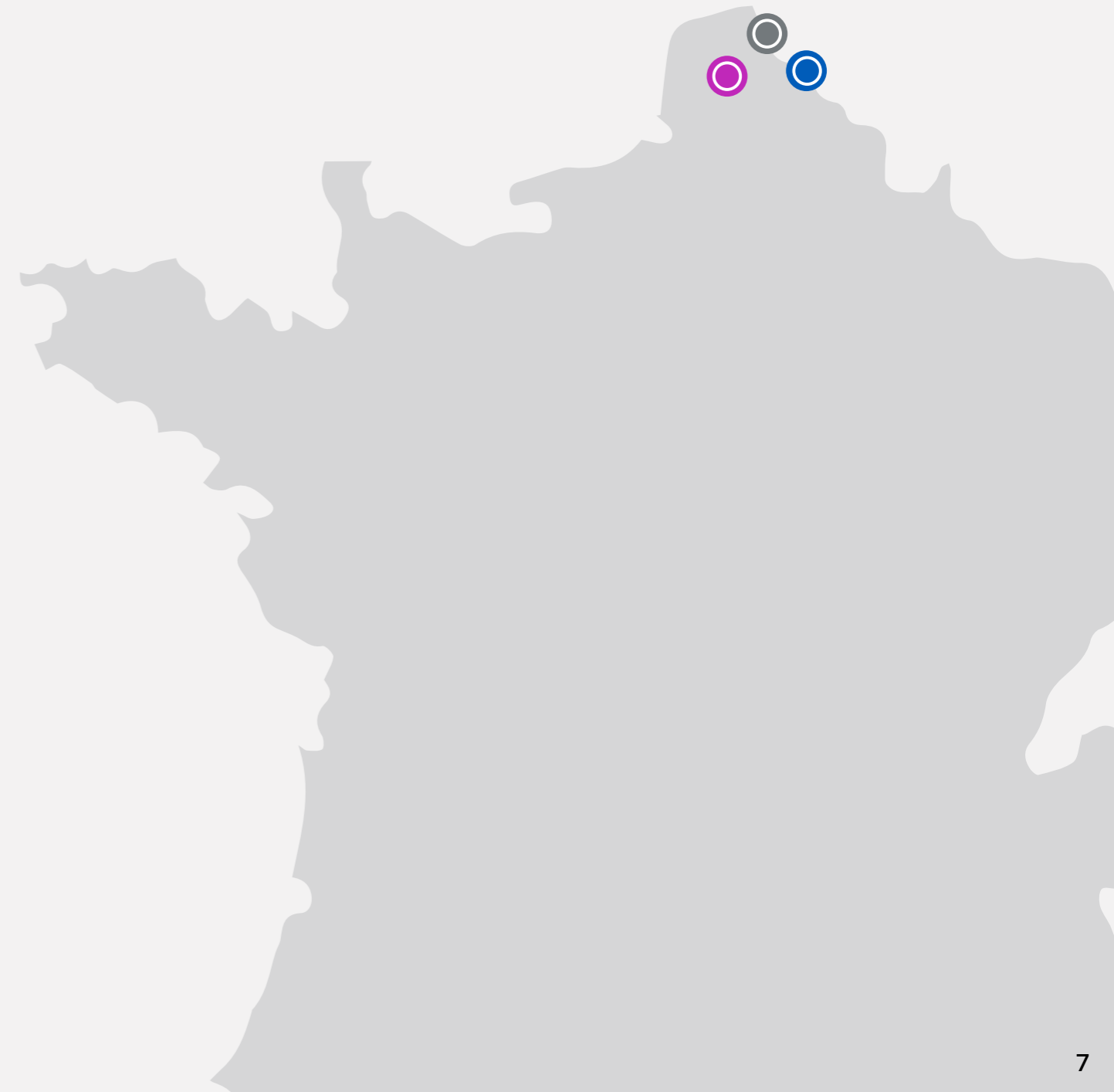


# LE GROUPE

Les trois entités **TRATO, TLV et BIOLUME RESINOR** offrent un choix étendu d'appareils d'éclairage, de produits d'équipements hospitaliers, d'agencements pour la petite enfance ainsi que des systèmes de commandes de l'éclairage et des services associés.

Avec **240 collaborateurs** et un outil de production moderne, le Groupe est devenu un acteur européen incontournable de son métier. Il offre des réponses sur-mesure et axe le développement de ses nouveaux produits sur la performance, la faible consommation et les économies d'énergie.

**Le Groupe est résolument tourné vers une démarche environnementale.**



# TRATO

Lighting

TRATO, concepteur et fabricant d'appareils d'éclairage sur mesure depuis plus de 70 ans. L'entreprise familiale s'est spécialisée dans la conception d'appareils d'éclairage pour les chaînes de magasins en France et à l'international. Référent sur le marché des fabricants d'appareils d'éclairage et disposant d'une usine à la pointe de la technologie, de nombreuses enseignes de renommée mondiale font confiance à TRATO pour leurs projets d'éclairage et notamment dans le secteur du Retail.



**PR 5084 LED**



**Retail**  
**Commerce de détails**  
**Transport et logistique**  
**Tertiaire et industrie**



**LC 3976 LED**



**TRATO**  
Lighting

 <b>Site de production</b> Roubaix	 <b>Collaborateurs</b> 130	 <b>Superficie</b> 15 000 m <sup>2</sup>
---	---	---

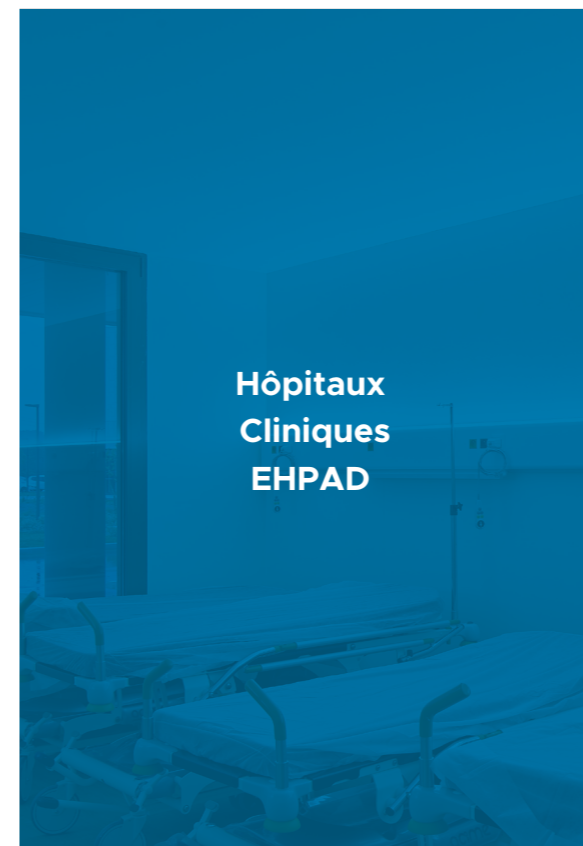
 <b>Écovadis</b> OR 80/100	 <b>Certification</b> RGE OPQIBI
--	---



TLV, conçoit, fabrique en France et commercialise dans le monde entier des produits d'éclairage et d'équipements hospitaliers pour les chambres d'hébergement et les plateaux techniques.



**Colonne de distribution MULTICARE  
EVOLUTION et bras de distribution TECH-CARE**



**Hôpitaux  
Cliniques  
EHPAD**



**Concept architectural GOODWOOD et applique  
d'éclairage LYSA**

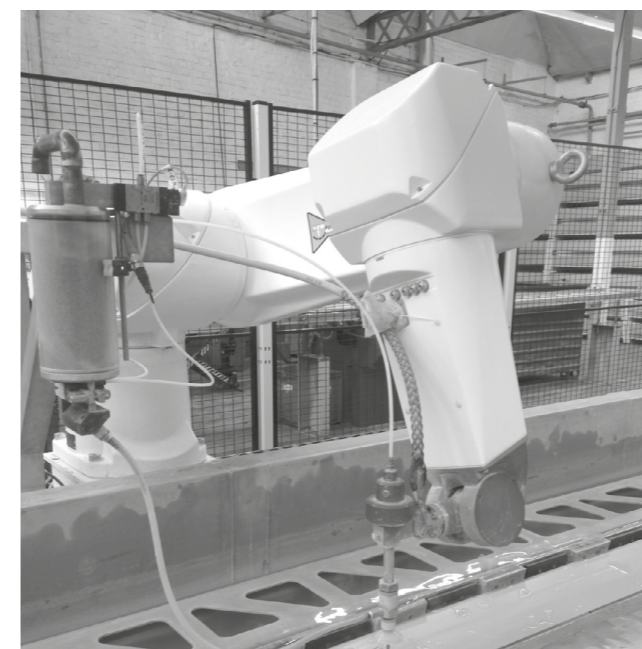


**TLV** Healthcare

		
<b>Site de production</b>	<b>Collaborateurs</b>	<b>Superficie</b>
Lys Lez Lannoy	80	4 900 m2

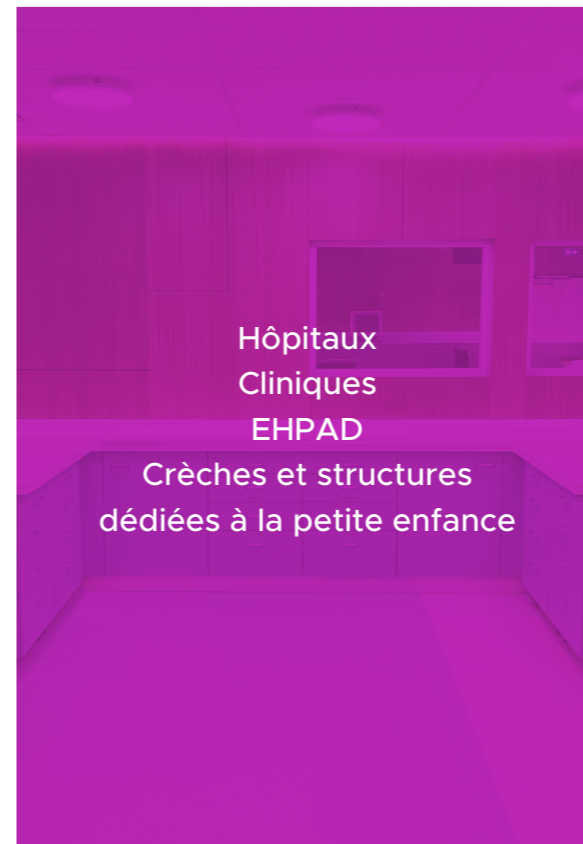
	
<b>Écovadis</b>	<b>Certification</b>
OR 83/100	ISO 13485 par KIWA



BIOLUME RÉSINOR conçoit et fabrique en France des équipements hospitaliers et des aménagements sur-mesure pour les établissements de santé et les professionnels de la petite enfance. Grâce à des outils de production modernes, nous concevons des solutions adaptées à vos projets.



**Concept architectural COLIBRI**



Hôpitaux  
Cliniques  
EHPAD  
Crèches et structures  
dédiées à la petite enfance



**Aménagement hospitalier, paillasse et vasque**



**Biolume Résinor**  
AGENCEMENTS MÉDICALISÉS  
HEALTHCARE LAYOUT



**Site de production**  
Loos



**Collaborateurs**  
25



**Superficie**  
4 800 m<sup>2</sup>

BIOLUME RESINOR,  
Site de Loos



# NOS VALEURS

Construire des appareils d'éclairage innovants et performants, en investissant régulièrement dans notre outil de production et en mobilisant 4% de notre chiffre d'affaires annuel en R&D

## Innovation



L'écoute permanente des besoins et suggestions de nos clients et fournisseurs internes et externes pour développer des relations de collaboration productives et harmonieuses

## Écoute



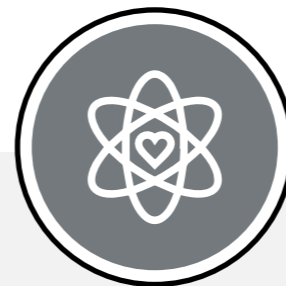
L'implication, l'intégrité et le respect des engagements pris pour instaurer un climat de confiance avec nos partenaires pour atteindre ensemble les objectifs fixés

## Implication



## Performance

La mesure de la performance, la formation et l'amélioration continue afin de faire bénéficier nos clients de notre politique d'innovation



## Ethique

L'éthique, le respect des Lois, des Règlements et des Normes afin d'offrir à nos partenaires internes et externes un environnement serein et sécurisant



## Démarche environnementale

Le Groupe applique une politique de Responsabilité Sociétale et Environnementale et se fixe chaque année des objectifs d'amélioration environnementale. TRATO et TLV sont d'ailleurs évaluées par l'organisme de notation Ecovadis

# NOS ENGAGEMENTS ÉCONOMIQUES



**ecosystem**  
recycler c'est protéger

Adhérent et fondateur de **Ecosystem**, un éco-organisme à but non lucratif en charge de la collecte et du recyclage des lampes usagées. Il est également agréé depuis le 15 août 2012 pour les équipements électriques et électroniques professionnels (DEEE Pro), du bâtiment, de l'industrie et du médical : matériels d'éclairage, de régulation et de contrôle, instruments de mesure, équipements médicaux...

**afnor**  
GROUPE

Adhérent **AFNOR** et membre du Comité de Normalisation S92D "Systèmes de Canalisations de Gaz Médicaux". L'association AFNOR et ses filiales constituent un groupe international au service de l'intérêt général et du développement économique.

**Perifem**

Adhérent de **Perifem**, cette fédération rassemble les acteurs du commerce et de la distribution autour des enjeux techniques, énergétiques et environnementaux liés aux sites et infrastructures.

**La FRENCH FAB**

Adhérent de la **French Fab** depuis 2022. Un organisme qui regroupe les entreprises, acteurs économiques, institutions et sites industriels situés en France qui se reconnaissent dans la volonté de développer l'industrie française.

**Club enseigne & innovation**

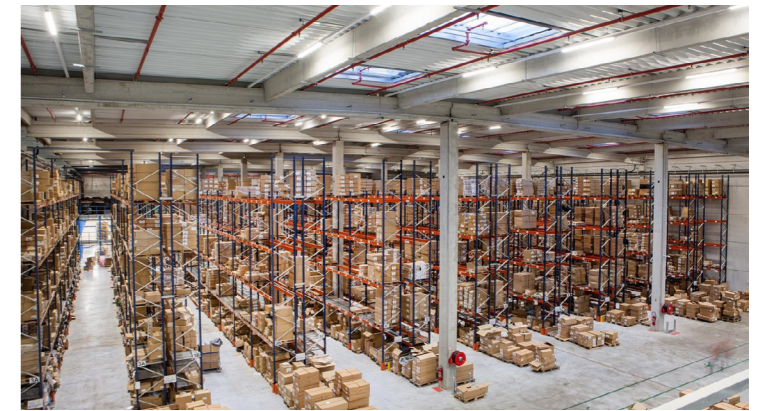
Adhérent du **Club Enseigne & Innovation**. Un réseau qui rassemble les acteurs du retail et de l'innovation afin de favoriser le partage d'expertises et d'anticiper les évolutions du commerce.

**Roubaix  
La Piscine**  
MUSEE D'ART ET D'INDUSTRIE  
ANDRÉ DILIGENT

Mécène du **Musée de La Piscine de Roubaix** afin de soutenir et contribuer aux projets du Musée, ainsi qu'à l'enrichissement et la restauration de ses collections.

**Colisée**  
Un soir ensemble

Mécène du **Colisée de Roubaix** ayant pour but de soutenir ses initiatives artistiques et d'encourager la diffusion du spectacle vivant.



**Siège social TRATO-TLV et site de production TRATO**

22, rue Molière - BP369 - 59057 ROUBAIX Cedex 01 (Lille)

FRANCE

Tél. : +33 (0) 320 81 50 00

Fax : +33 (0) 320 81 50 19

Email : [contact@trato.fr](mailto:contact@trato.fr)

Web : [www.trato-tlv.com](http://www.trato-tlv.com)

**Site de production TLV**

1, Rue du Meunier, 59390 LYS-LEZ-LANNOY, FRANCE

Tél : + 33 (0) 3 20 81 50 00

Fax : + 33 (0) 3 20 81 50 19

Email : [contact@tlv.fr](mailto:contact@tlv.fr)

Web : [www.tlv.fr](http://www.tlv.fr)

**Siège social et site de production BIOLUME-RESINOR**

310, rue Jules Vallès 59120 LOOS, FRANCE

Tél. : +33 (0) 328 160 480

Fax : +33 (0) 328 160 489

Email : [contact@biolume.com](mailto:contact@biolume.com)

Web : [www.biolume.com](http://www.biolume.com)

Performance & Innovation



Depuis 1947