

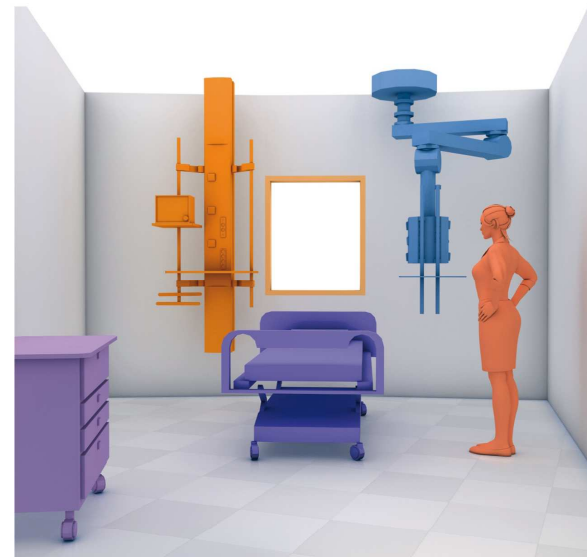
◆ RÉANIMATION - SOINS INTENSIFS



◆ BRAS ASSOCIÉ AVEC UNE COLONNE ERGO 602 / 302

La combinaison d'un bras **Ergo 600** et d'une colonne **Ergo 302** (ou 303) permet d'allier les avantages des deux systèmes; parce que souvent la mobilité n'est nécessaire que pour une partie du matériel de soins, mais que la quantité d'équipement à utiliser est importante. C'est aussi la meilleure solution lorsque l'espace disponible ne permet pas d'utiliser pleinement deux bras mobiles.

Les bras peuvent avoir une ou deux poutres et donc couvrir l'intégralité du lit, quelque soit son orientation. De ce fait, l'équipement lourd tel que les appareils de dialyse ou ceux de ventilation peuvent se positionner côté colonne et laisser tous les éléments de perfusion ou de nutrition mobiles sur le bras. L'ensemble bras et colonne est à conseiller dans des chambres de Réanimation lourdes ou des services de Soins intensifs.



Ce principe économise le doublage des prises en mur puisque la colonne est tubée en cuivre.